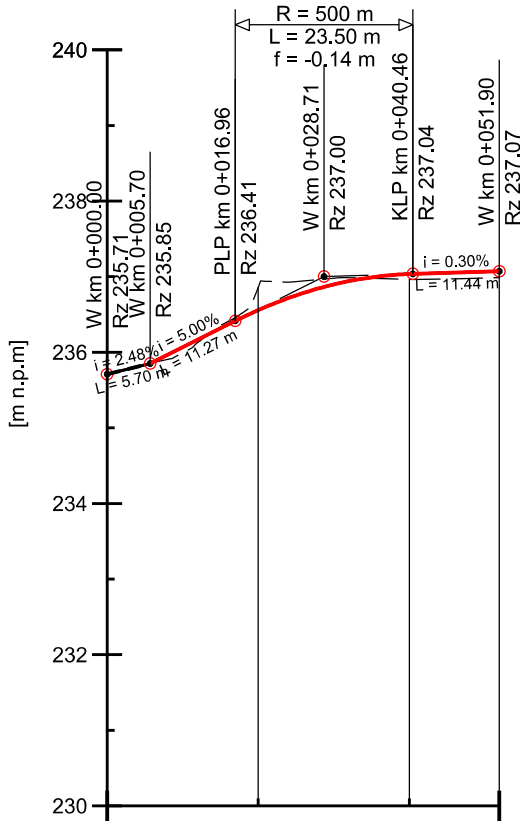
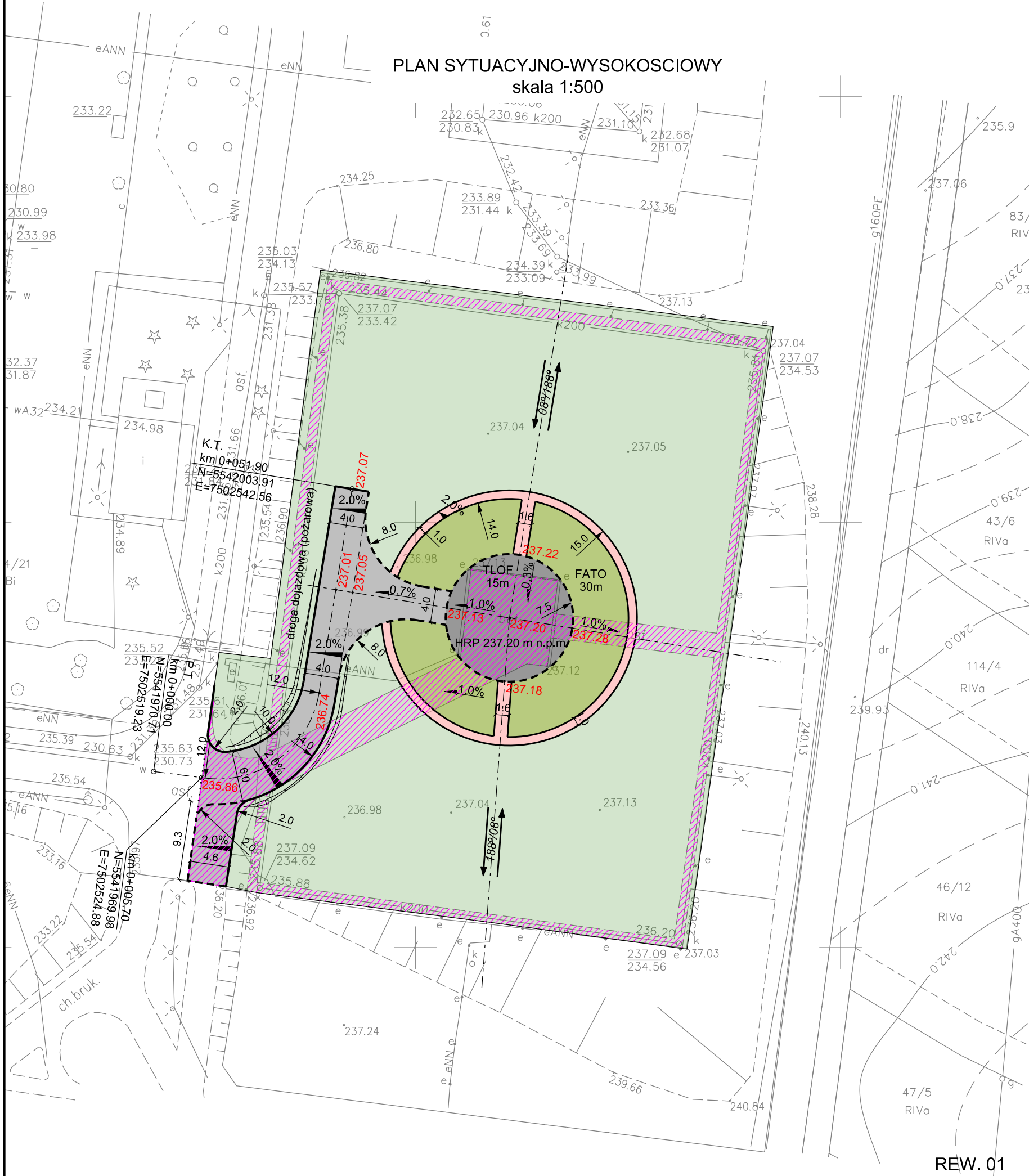


PROFIL DROGI DOJAZDOWEJ (POŻAROWEJ)
skala 1:100/1000



RZĘDNE NIWELETY	235.71	235.85	236.41	236.56	236.74	237.04	237.07
RZĘDNE ISTNIEJĄCE	235.71	235.85	236.46	236.86	236.93	236.96	236.99
ELEMENTY NIWELETY	$L=5.70\text{ m}$ $i=2.48\%$ $i=5.00\%$ $L=11.26\text{ m}$ $L_1=11.75\text{ m}$ $L_2=11.75\text{ m}$ $R=500\text{ m}$ $L=11.44\text{ m}$ $i=0.30\%$						
ODLEGŁOŚCI	00.00	06.79	16.96	20.00	24.56	40.00	51.90
PIKIETAŻ	0+000						0+052
ELEMENTY TRASY	$L=6.11\text{ m}$ $R=-12\text{ m}$ $L=18.45\text{ m}$ $L=27.34\text{ m}$						

PLAN SYTUACYJNO-WYSOKOSCIOWY
skala 1:500



OZNACZENIA:

	nawierzchnia TLOF
	nawierzchnia FATO
	nawierzchnia opaski FATO / chodnika
	nawierzchnia drogi dojazdowej (pożarowej)
	nasyp, plantowanie, humusowanie i obsianie trawą
	krawężnik betonowy wystający
	krawężnik betonowy obniżony
	opornik betonowy wtopiony
	obrzeże chodnikowe
	osie
	rzędne projektowane
	teren istniejący
	projektowana niweleta drogi dojazdowej
	nawierzchnie przewidziane do rozbiórki

Wszystkie prawa autorskie zastrzeżone. Zabrania się wykorzystywania, kopiowania lub rozpowszechniania bez zgody właściciela.

Autor:	INWESTOR:
PRO STUDIO Pracownia Projektowa Sp. z o.o. ul. Górczewska 181B lok. 507 01-459 Warszawa	Szpital Wojewódzki im. Św. Łukasza w Tarnowie Samodzielny Publiczny Zakład Opieki Zdrowotnej ul. Lwowska 178a 33-100 Tarnów

Tytuł projektu: **Przebudowa istniejącego lądowiska śmigłowców ratunkowych Szpitala Wojewódzkiego im. Św. Łukasza SP ZOZ w Tarnowie ul. Lwowska 178 a**

Faza opracowania: **PROJEKT WYKONAWCZY**

Nazwa rysunku:	Plan sytuacyjno-wysokościowy Profil podłużny	Data:	09.2015	Nr rysunku:	5	Skala:	1:500 1:100/1000
Stanowisko:	Imię i Nazwisko:	Uprawnienia:	Podpis:				
Projektant:	mgr inż. Robert Pietrasik	MAZ/0355/POOD/08 branża drogowo-lotniskowa					
Sprawdzający:	mgr inż. Marcin Zagojski	MAZ/0045/POOD/13 branża drogowo-lotniskowa					